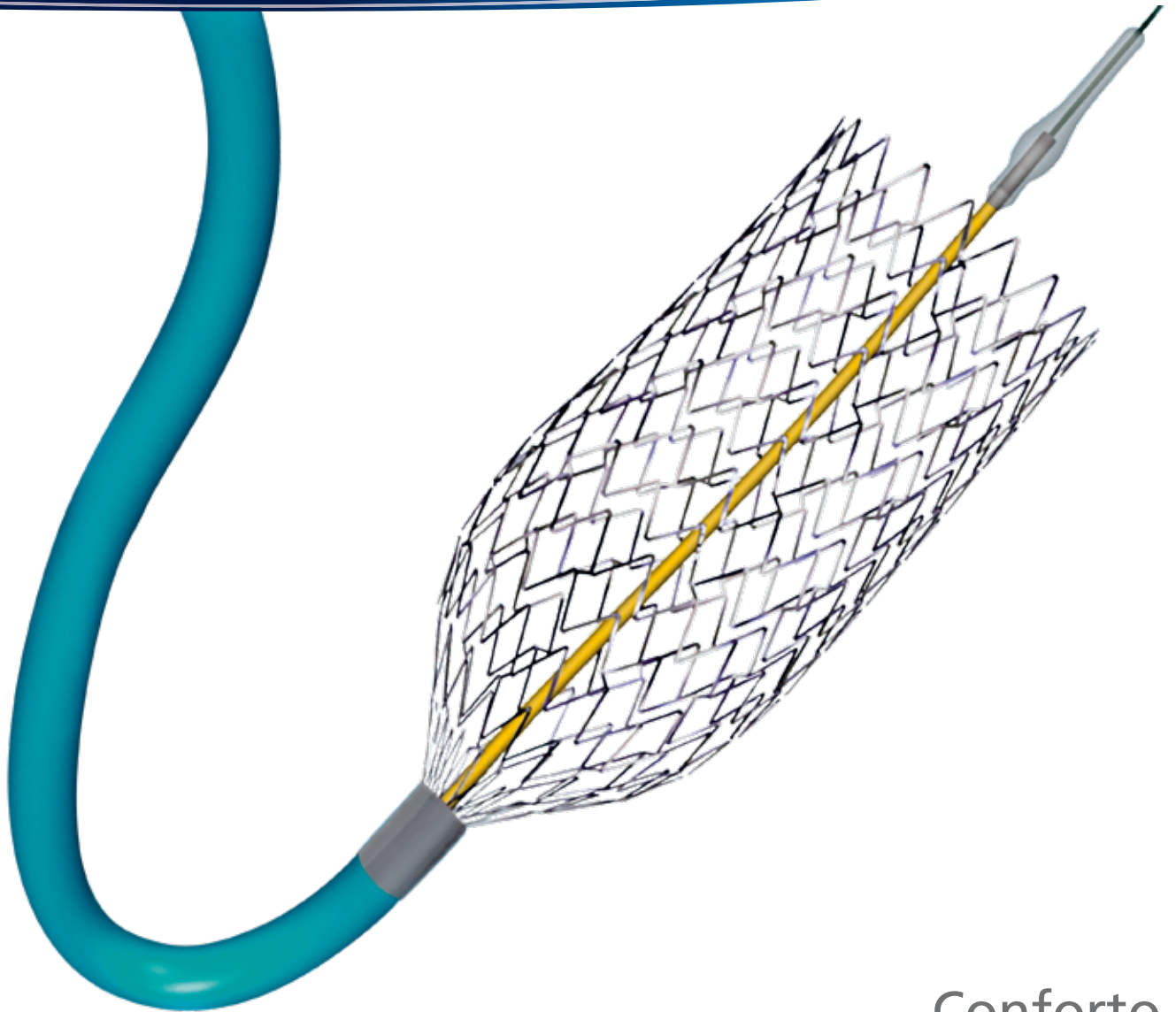


# Cordis **PRECISE PRO RX**<sup>®</sup>

Stent Auto Expansível para Carótidas

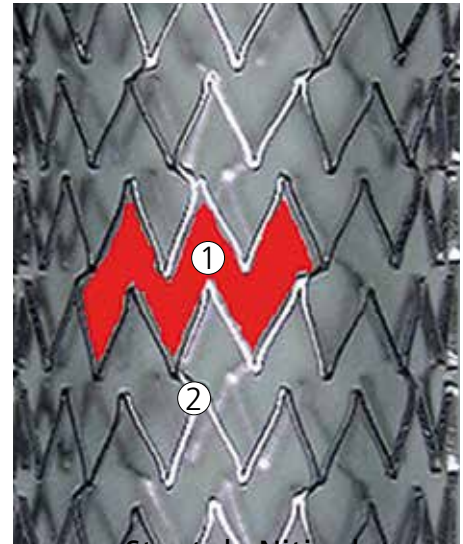


Conforto,  
Desempenho e  
Confiabilidade na  
Colocação de Stent na  
Artéria Carótida

# Conforto, Desempenho e Confiabilidade

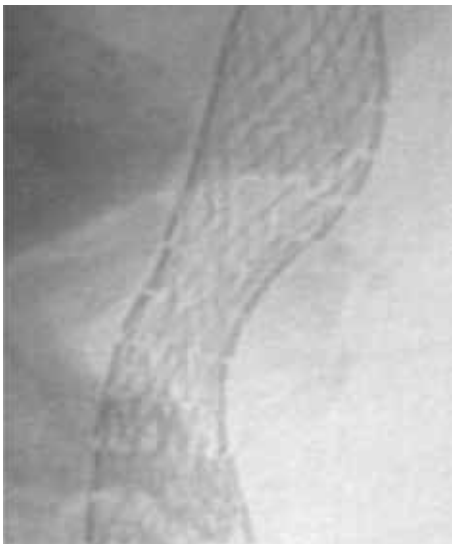
## Segurança comprovada<sup>1,2</sup> – excelente estrutura de Célula

- Geometria de microtela
  - Estrutura de tela em padrão 'V'
  - Desenho pico-vale
  - Área ótima de célula livre



Stent de Nitinol

- ① Segmentos de 18 'V' 2mm
- ② Pontes que se alternam a cada três estruturas em 'V'



**Flexibilidade excepcional**  
**Notável capacidade para contornar a parede do vaso**

## Procedimentos altamente eficazes

- Projeto multissegmentado
  - Segmentos independentes de 2mm
  - Pontes alternadas a cada três estruturas 'V'
  - Excelente aposição do suporte estrutural – Tecnologia de Autoconicidade

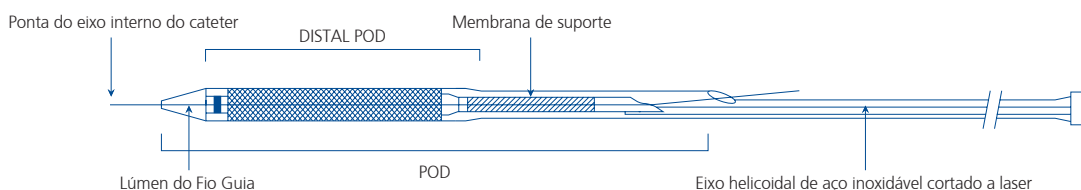
1. Yadav JS, et al. Protected carotid-artery stenting versus endarterectomy in high-risk patients. N Engl J Med 2004;351:1493-501.  
2. Katzen BT, et al, on behalf of the CASES-PMS Investigators. Carotid artery stenting with emboli protection surveillance study: thirty-day results of the CASES-PMS study. Catheter Cardiovasc Interv 2007;70:316-23.

# na Colocação de Stent na Artéria Carótida

## Capacidade de entrega aprimorada

- Baixo perfil de cruzamento

### PRECISE PRO RX® - Stent Auto Expansível para Carótidas



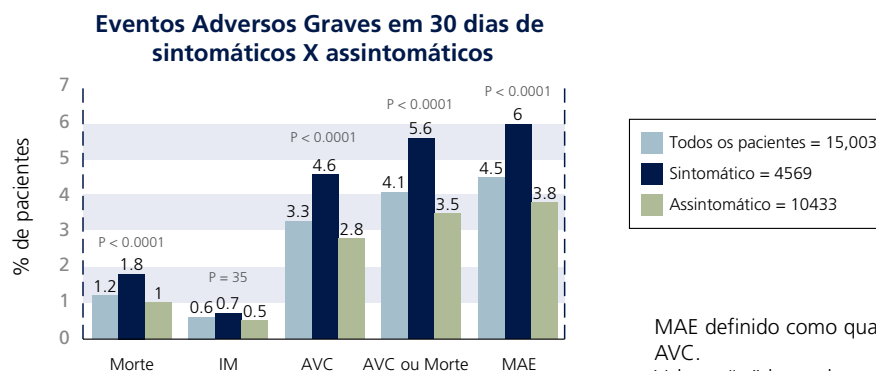
## Força mais baixa na liberação para uma colocação mais precisa do stent

- Revestimento de PTFE na membrana de suporte

## Resultados comprovados em estudos clínicos

Evidências em estudos importantes demonstrando a segurança, eficácia e confiabilidade do stent PRECISE PRO RX®<sup>1,2</sup>

- SWW<sup>1</sup>
  - Registro Pós-Comercialização
  - 15.003 pacientes
  - Eventos Adversos Graves (MAES) em 30 dias de sintomáticos X assintomáticos



MAE definido como qualquer ocorrência de morte, IM ou AVC.

Valores "p" baseados nas comparações de pacientes sintomáticos vs. assintomáticos.

# Conforto, Desempenho e Confiabilidade na Colocação de Stent na Artéria Carótida

## Informações para Pedidos

Diâmetro X Comprimento do Stent (mm)	Diâmetro Recomendado do Vaso (mm)	Compatibilidade de Introduzidor e Cateter Guia (F)	Código do Produto
5 X 20	3 a 4	5/7	PC0520XCE
5 X 30	3 a 4	5/7	PC0530XCE
5 X 40	3 a 4	5/7	PC0540XCE
6 X 20	4 a 5	5/7	PC0620XCE
6 X 30	4 a 5	5/7	PC0630XCE
6 X 40	4 a 5	5/7	PC0640XCE
7 X 20	5 a 6	5/7	PC0720XCE
7 X 30	5 a 6	5/7	PC0730XCE
7 X 40	5 a 6	5/7	PC0740XCE
8 X 20	6 a 7	5/7	PC0820XCE
8 X 30	6 a 7	5/7	PC0830XCE
8 X 40	6 a 7	5/7	PC0840XCE
9 X 30	7 a 8	6/8	PC0930XCE
9 X 40	7 a 8	6/8	PC0940XCE
10 X 30	8 a 9	6/8	PC1030XCE
10 X 40	8 a 9	6/8	PC1040XCE

Sistema de entrega com 135 cm, rápida troca e compatibilidade com fio guia .014"

*A Cordis oferece uma linha completa de produtos com evidência clínica comprovada para ser a sua parceira no tratamento não invasivo da estenose da artéria carótida.*

#### Somente para profissionais da saúde

**Informação Importante:** Antes de usar, consulte as instruções de uso fornecidas com este dispositivo, para obter as indicações, contraindicações, efeitos colaterais, procedimento sugerido, advertências e precauções. Como parte da política da Cordis para desenvolvimento contínuo de produtos, nos reservamos o direito de alterar as especificações de produto sem notificação prévia.

CORDIS, Cordis LOGO e PRECISE PRO RX são marcas comerciais da Cardinal Health e podem ser registradas nos EUA e/ou em outros países. Todas as outras marcas são propriedade de seus respectivos donos. Reg. ANVISA PRECISE PRO RX nº 81356112283.

ADVERTÊNCIAS: Produto ESTÉRIL, somente para uso único. A reesterilização ou a reutilização podem comprometer a integridade estrutural do dispositivo e criar um risco de contaminação que, por sua vez, pode resultar em riscos para a saúde dos pacientes.

**Para mais informações, entre em contato com o representante de vendas local da Cordis ou visite [www.cardinalhealth.com.br](http://www.cardinalhealth.com.br)**

SAC Atendimento a Clientes Cardinal Health do Brasil: Telefone (11) 2755-9426 / Email: [sac.brasil@cardinalhealth.com](mailto:sac.brasil@cardinalhealth.com)

©2020 Cardinal Health. Todos os direitos reservados.

100563741 08/2020

**Cordis**  
A Cardinal Health company